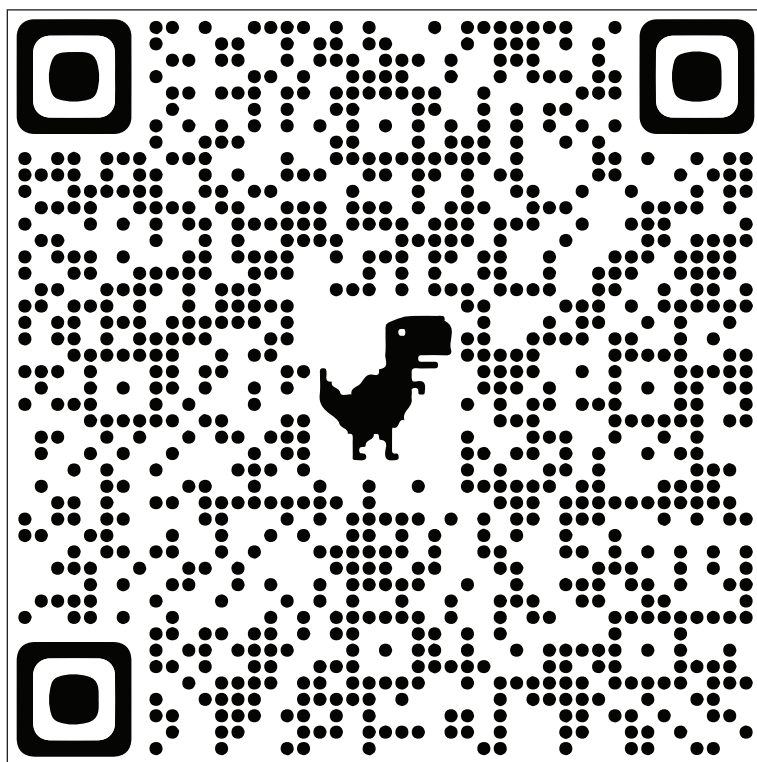


Control square

Print this sheet first

Set your printer settings to document printing 100% (no scaling).
And only after the square on the sheet you printed
corresponds to the size of 10x10 cm, proceed to print the pattern sheets.



Контрольный квадрат

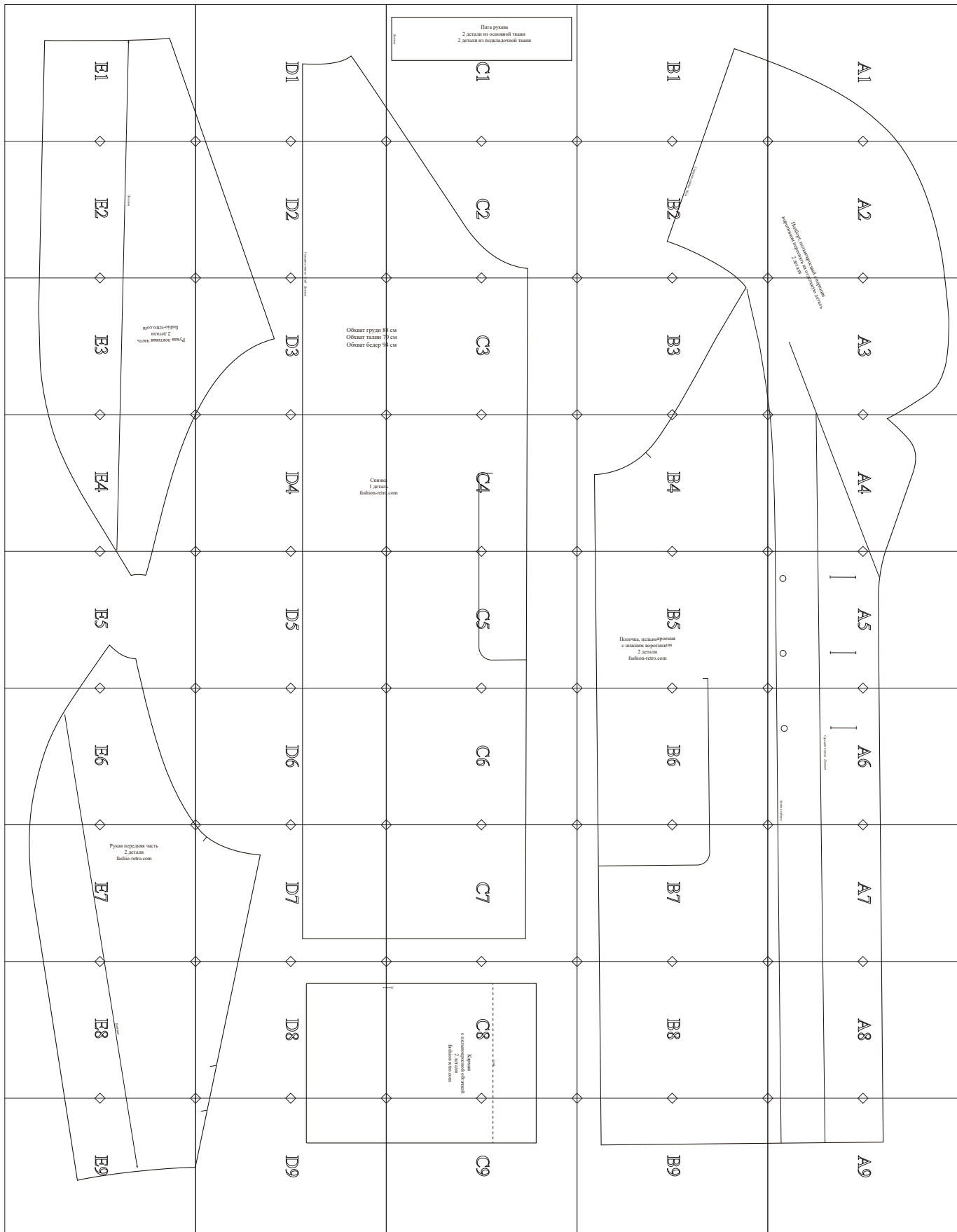
Распечатайте этот лист первым

В настройках вашего принтера укажите печать документа 100% (без масштабирования).
И только лишь после того, когда квадрат на распечатанном вами листе
будет соответствовать размеру 10x10 см, приступайте к печати листов выкройки.

Пальто свободного кроя

СХЕМА

Описание модели: <https://fashion-retro.com/page/palto-svobodnogo-kroja-s-vykrojkoj-v-naturalnuju-velichinu>



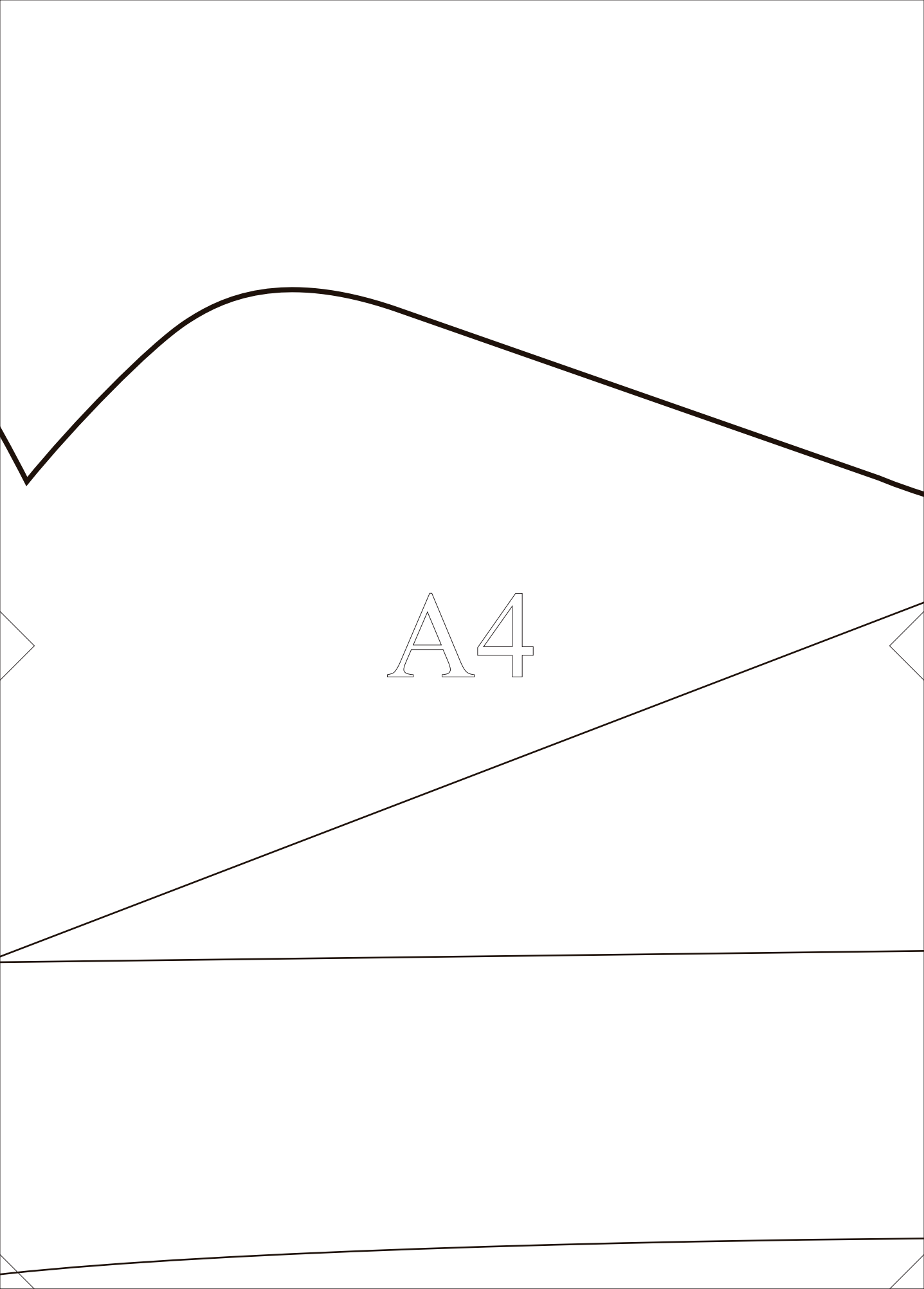
A1

A2

Подборт, цельнокроеный с
воротником переснять как одну
2 детали

A3

верхним
дельную деталь

The image shows a template for A4 paper. It features a wavy top edge, a diagonal line running from the bottom-left to the top-right, and a horizontal line near the bottom. The text 'A4' is centered in the middle of the page. There are also small triangular markers at the corners of the paper.

A4

A5



A6



Середина переда Долевая



Линия подборта

A7

A8

A9



B1

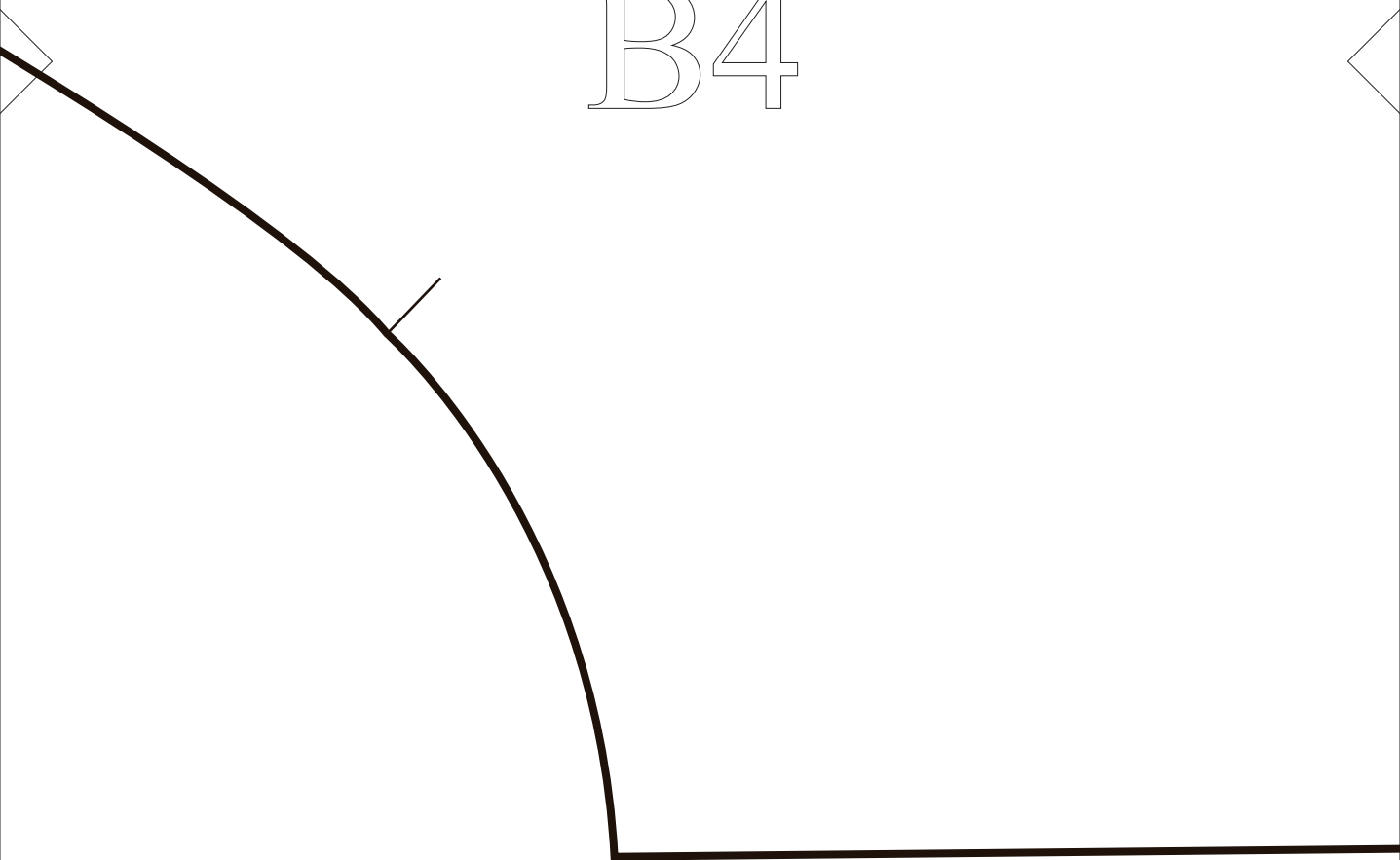
Середина спинки Шов

B2



B3

B4



B5

Полочка, цельнокроеная
с нижним воротником
2 детали

fashion-retro.com

B6

B7

B8

B9

Пата рукава
2 детали из основной ткани
2 детали из подкладочной ткани

Долевая

С 1



C2

C3

8 CM
0 CM
4 CM

C4

C5

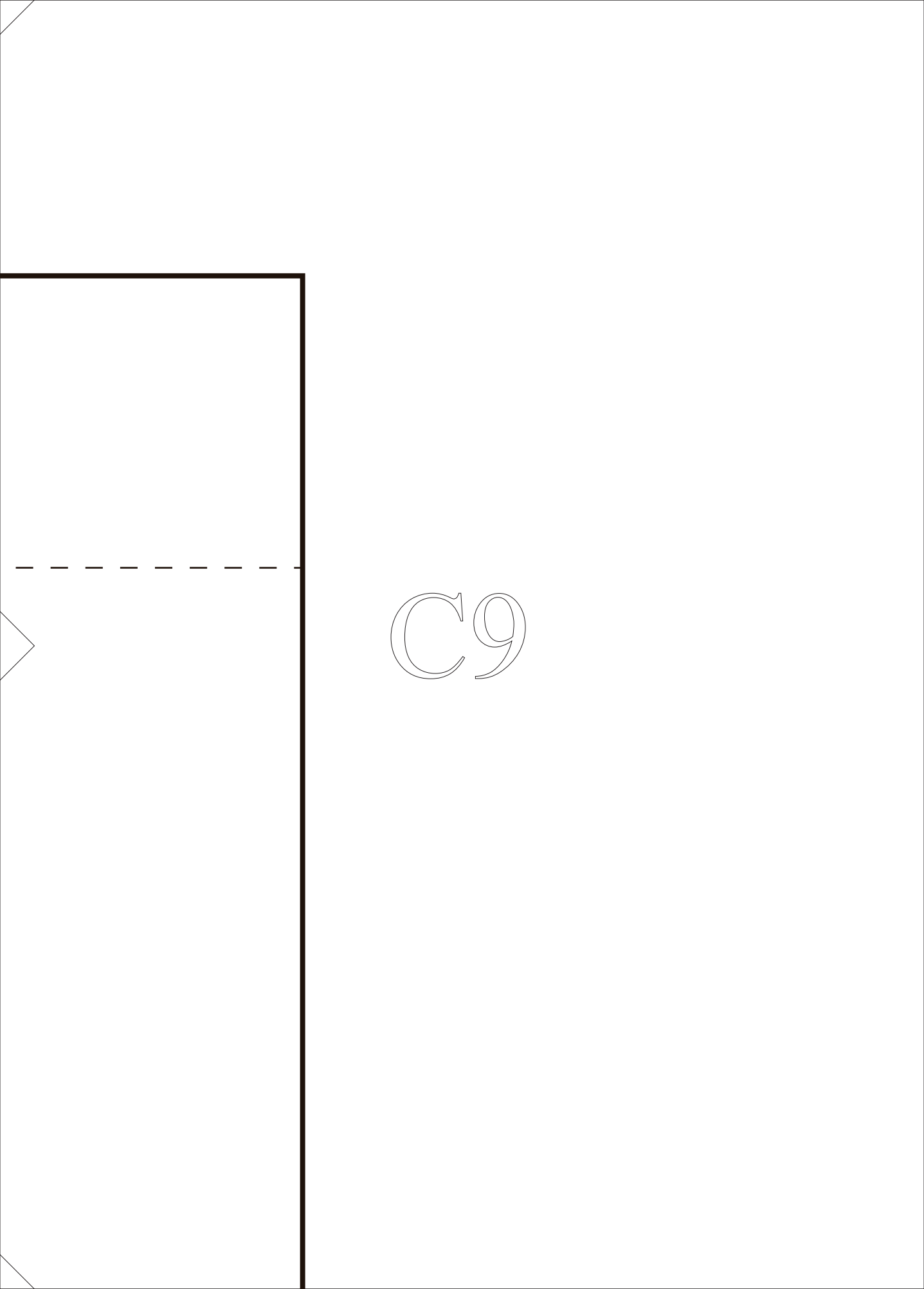
C6

C7

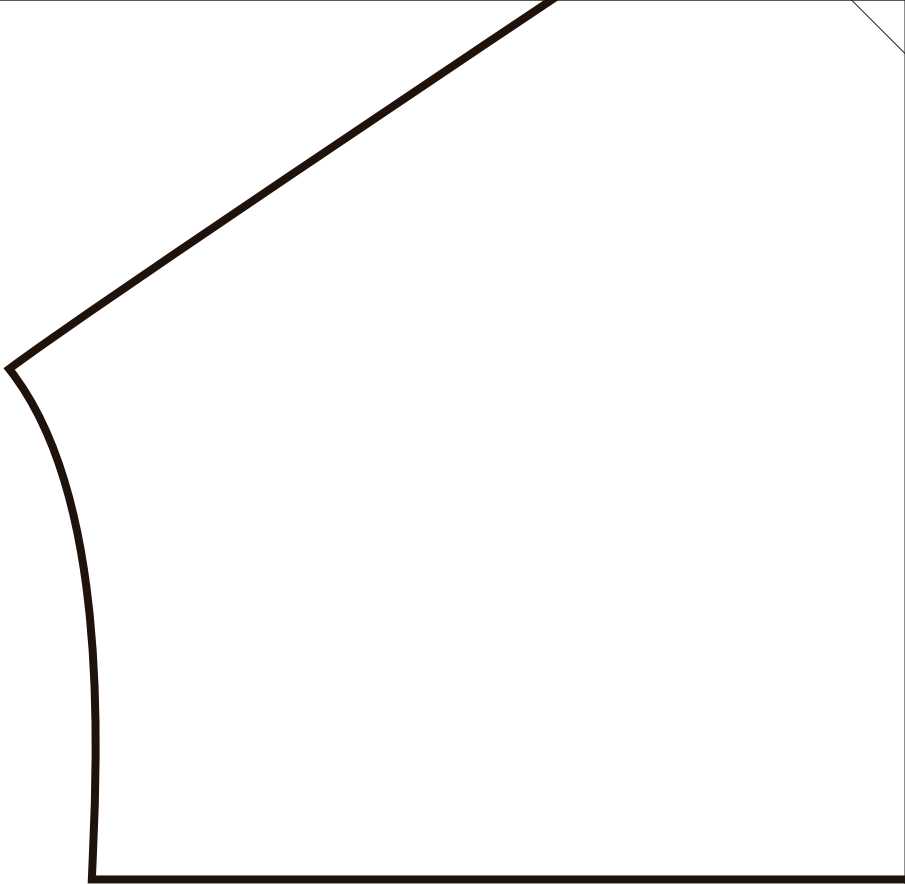
Сгиб

C8

Карман
с цельнокроеной обтачкой
2 детали
fashion-retro.com



C9



D1



Середина спинки С

D2

Сгиб Долевая

Обхват груди 8
Обхват талии 7
Обхват бедер 9

D3



D4

Спинка
1 детал
fashion-retro

D5

D6

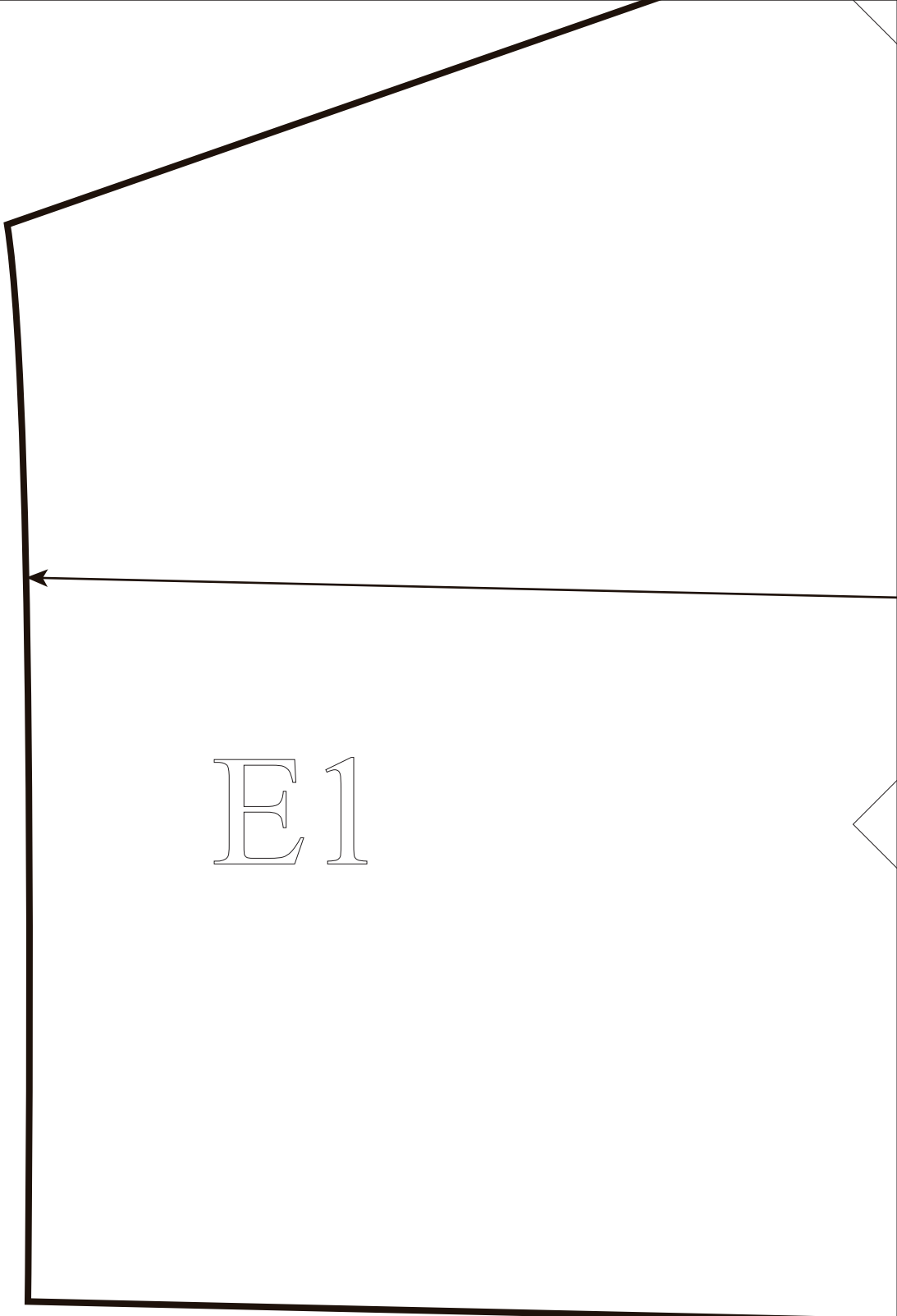


D7

D8



D9



E1

Долевая

E2

РУКАВ ЛОКТЕВАЯ ЧАСТЬ
2 ДЕТАЛИ
fashio-retro.com

ЕЗ



E4



E5

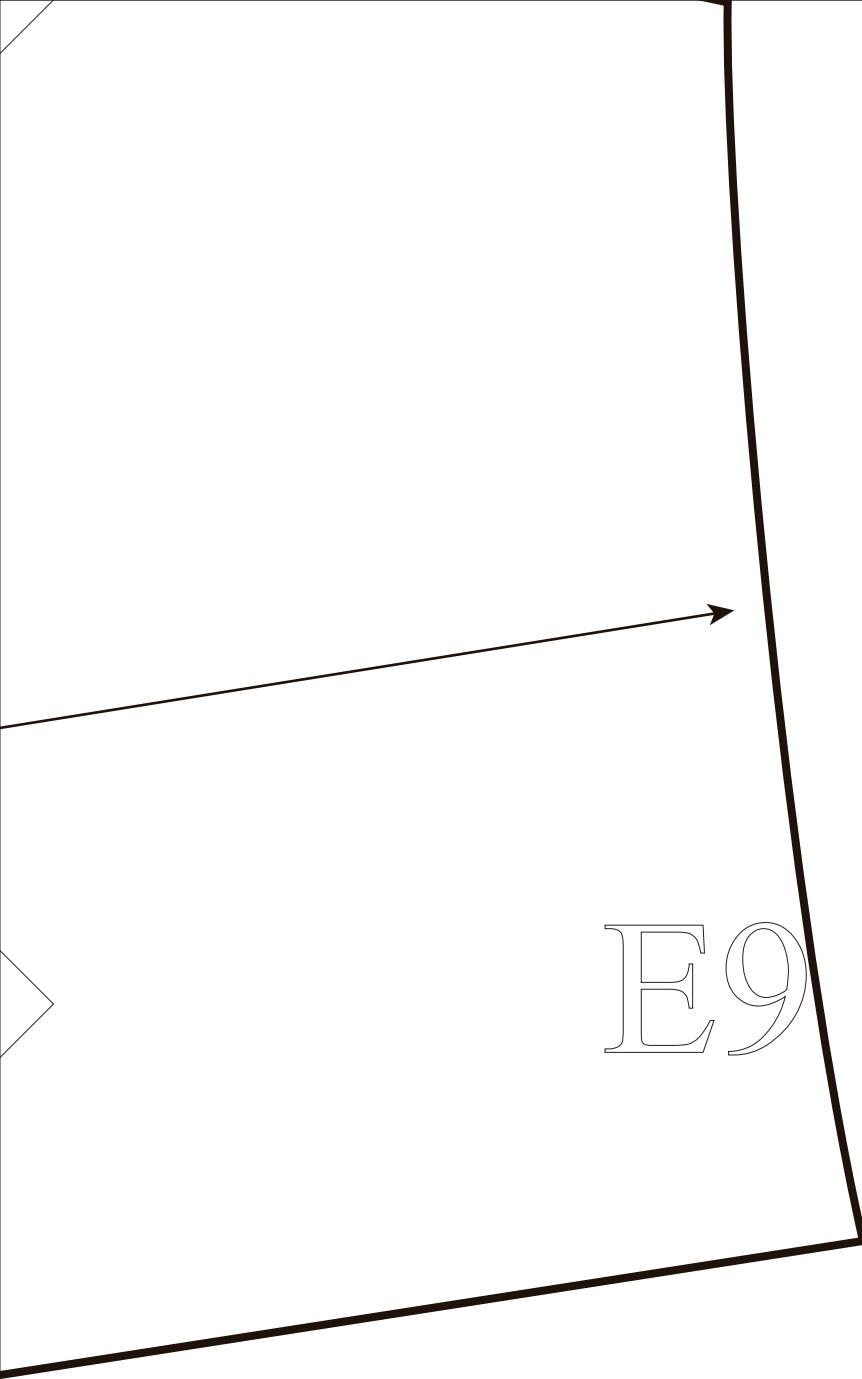
E6

Рукав передняя часть
2 детали
fashio-retro.com

E7

Долевая

Е8



E9